

Préparer le CRPE 2025 et être accompagné



**Une équipe
de formateurs experts**

**Des cours en visio en dehors
des heures de travail**

**Une préparation à toutes les
épreuves écrites et orales**

**Une formation 100% à
distance et accompagnée**

Dispositif proposé par les ISFEC

isfec

Institut Supérieur de Formation de l'Enseignement Catholique
Bourgogne-Franche-Comté



ALVERNE | CAMPUS | ORATOIRE
ISFEC NOTRE-DAME





Des heures en face à face avec un formateur à distance

Pour préparer les épreuves écrites
(admissibilité)



12h de mathématiques

12h de français



**8h d'épreuve d'application
sciences et technologie –
arts – histoire géographie
et EMC**

Des exercices d'entraînement en ligne et leurs corrigés

Pour préparer les épreuves orales (admission)



**24h de didactique en français et
mathématiques**

**16h de de système éducatif et
oral de motivation**



**8h d' éducation physique et
sportive**

Des forums de discussion

Deux « concours blancs » pour chacune des épreuves écrites et orales

Des copies
annotées

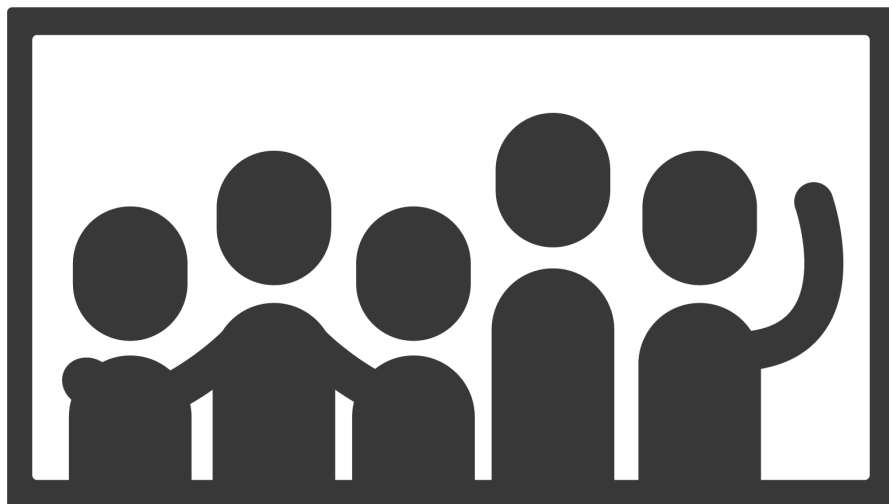
Des sujets originaux conçus pour la
formation

*Nous ne préparons pas à l'épreuve facultative de langue
étrangère*

Un temps de relecture suite à chaque oral



Un formateur pour vous accompagner, vous épauler et vous coacher



- un suivi en petits groupes (2 visios)
7/8 apprenants

- un suivi individuel (2 entretiens en visio)

répartis tout au long de la formation !



Coût : 1550 euros

Cette formation peut donner droit à une déduction fiscale



Conditions d'inscription

Ce dispositif de préparation au concours s'adresse aux personnes remplissant les conditions pour s'inscrire au CRPE mais n'étant pas en possibilité de rejoindre un MASTER MEEF (ou l'ayant déjà obtenu)

Afin de garantir de bonnes conditions de suivi, nous limiterons le nombre d'inscrits à 40 personnes

3 Commissions d'admission

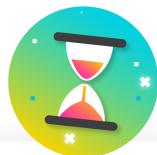
Les candidatures enregistrées avant le **2 mars** seront examinées lors d'une commission qui se réunira le 7 mars.

Les candidatures enregistrées avant le **21 mai** seront examinées lors de la commission du 30 mai.

Les candidatures qui arriveront ultérieurement et au plus tard **5 juillet** seront examinées (en fonction des places restantes) le 9 juillet.



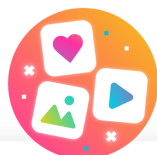
Comment financer une partie de ma formation ?



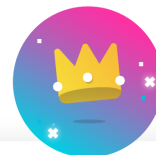
Compte
personnel de
formation (CPF)



+ DEVIS-PIX



Aide
Individuelle à la
Formation (AIF)



Financement
formiris dans le
cadre de l'évolution
professionnelle

formiris



dispositif de
transition
professionnelle



La formation certifiante

pix

+ INFO



Vous voulez vous inscrire ?



Candidature à effectuer en ligne



lien vers le questionnaire d'inscription ci-dessous

<https://forms.gle/kihWe4fkAzRVfkLy6>

Vous souhaitez avoir d'autres renseignements ?

Adressez un mail à : g.chiron@oratoire-lyon.net

Appelez le numéro : 06 80 01 85 99

isfec

Institut Supérieur de Formation de l'Enseignement Catholique
Bourgogne Franche-Comté

